

Grubościomierze Ultradźwiękowe serii SONO Pomiar grubości ścianki z pominięciem powłoki ochronnej i korozji

Model	Zakresy pomiarowe *	Zawartość zestawu	Cena netto
SONO M660	0,7 – 600mm (P-E)** 2,5 – 100mm (E-E)***	Jedna głowica ultradźwiękowa wybrana przez użytkownika, pakiet „zasilanie”, walizka transportowa, standardowa szara osłona silikonowa, kabel USB, oprogramowanie komunikacyjne, instrukcja obsługi, świadectwo sprawdzenia Metrison, karta gwarancyjna.	4 350,00
SONO M460	0,7 – 600mm (P-E)** 2,5 – 100mm (E-E)***	Jedna głowica ultradźwiękowa wybrana przez użytkownika, pakiet „zasilanie”, walizka transportowa, standardowa szara osłona silikonowa, instrukcja obsługi, świadectwo sprawdzenia Metrison, karta gwarancyjna.	3 790,00
SONO M560	1,0 – 600mm (P-E)** 2,5 – 100mm (E-E)***	Jedna głowica ultradźwiękowa wybrana przez użytkownika, 2 baterie AA (pakiet „zasilanie” opcja), walizka transportowa, standardowa szara osłona silikonowa, kabel USB, oprogramowanie komunikacyjne, instrukcja obsługi, świadectwo sprawdzenia Metrison, karta gwarancyjna.	3 520,00
SONO M360	1,0 – 600mm (P-E)** 2,5 – 100mm (E-E)***	Jedna głowica ultradźwiękowa wybrana przez użytkownika, 2 baterie AA (pakiet „zasilanie” opcja), walizka transportowa, standardowa szara osłona silikonowa, instrukcja obsługi, świadectwo sprawdzenia Metrison, karta gwarancyjna.	2 990,00

* zakresy pomiarowe w odniesieniu do stali wzorcowej,

** P-E (Puls -Echo) standardowy zakres pomiarowy,

*** E-E (Echo-Echo) zakres pomiarowy z automatycznym pominięciem powłoki ochronnej, korozji,

Pakiet „zasilanie” zawiera: moduł zasilania i ładowania, dwa akumulatory AA 1,2V NiMH, zasilacz.

Warunki współpracy:

Pierwsze trzy zakupy - przedpłata 100%.

Stała współpraca - przelew.

Do powyższych cen należy doliczyć podatek VAT 23% oraz transport DHL 20 zł netto.

Grubościomierze Ultradźwiękowe serii SONO

Pomiar grubości ścianki z pominięciem powłoki ochronnej i korozji

Akcesoria	Cena netto
Pakiet „zasilanie” – do grubościomierzy SONO M560, M360 (opcja do wyboru przy zakupie przyrządu) pakiet zawiera: moduł zasilania i ładowania, dwa akumulatory AA 1,2V NiMH, zasilacz	210,00
Pakiet „zasilanie” – montaż w użytkowanych grubościomierzach SONO M560, M360 (opcja serwisowa) pakiet zawiera: moduł zasilania i ładowania, dwa akumulatory AA 1,2V NiMH, zasilacz	350,00
Głowica ultradźwiękowa MPE7 7MHz do grubościomierzy SONO M660 i SONO M460 zakres pomiarowy P-E (Puls – Echo) 0,7 – 200 mm	790,00
Głowica ultradźwiękowa MPE5 5MHz do grubościomierzy SONO M660, M560, M460, M360 zakres pomiarowy: P-E (Puls – Echo) 1 – 600 mm	790,00
Głowica ultradźwiękowa MEE5 5MHz do grubościomierzy SONO M660, M560, M460, M360 zakresy pomiarowe: P-E (Puls – Echo) 2 – 600 mm, E-E (Echo – Echo) 2,5-100mm	790,00
Głowica ultradźwiękowa MPE2 2,5MHz do grubościomierzy SONO M660, M560, M460, M360 zakres pomiarowy: P-E (Puls – Echo) 3 – 300 mm, (plastiki, materiały tłumiące)	790,00
Głowica ultradźwiękowa MHT5 5MHz do grubościomierzy SONO M660 i SONO M460 zakres pomiarowy: P-E (Puls – Echo) 1,5 – 600 mm (wysokie temperatury max 300 °C)	790,00
Głowica ultradźwiękowa M70 5MHz do grubościomierzy SONO M610, M510, M410, M310 zakresy pomiarowe: P-E (Puls – Echo) 1 – 199,9 mm, E-E (Echo – Echo) 2,5-100mm	790,00
Wzorzec ultradźwiękowy W-3 schodkowy (2 – 10mm) stal konstrukcyjna	700,00
Wzorzec ultradźwiękowy W-3 schodkowy (2 – 10mm) aluminiowy	690,00
Wzorzec ultradźwiękowy W-3 schodkowy (2 – 10mm) stal nierdzewna, niemagnetyczna	750,00
Żel sprzęgający 250ml	70,00
Zamiana koloru standardowej szarej osłony silikonowej na kolor: czerwony, niebieski, żółty grubościomierze SONO M660, M560, M460, M360	10,00
Zamiana standardowej szarej osłony silikonowej na osłonę wzmocnioną kolor: pomarańczowy, szary, niebieski, zielony - grubościomierze SONO M660, M560, M460, M360	30,00
Dodatkowa standardowa osłona silikonowa do grubościomierzy SONO M660, M560, M460, M360 kolor: szary, czerwony, niebieski, żółty	45,00
Dodatkowa wzmocniona osłona silikonowa do grubościomierzy SONO M660, M560, M460, M360 kolor: pomarańczowy, szary, niebieski, zielony	75,00
Dodatkowa walizka transportowa	150,00
Dodatkowy zasilacz	60,00
Dodatkowy kabel USB do transmisji danych do grubościomierzy SONO M660, M560, M460, M360	30,00
Dodatkowy konwerter RS232 - USB do transmisji danych do SONO M610, M510, M410, M310	80,00
Dodatkowy kabel RS232 do transmisji danych do grubościomierzy SONO M610, M510, M410, M310	30,00
Dodatkowe oprogramowanie komunikacyjne	90,00

Warunki współpracy:

Pierwsze trzy zakupy - przedpłata 100%.

Stała współpraca - przelew.

Do powyższych cen należy doliczyć podatek VAT 23% oraz transport DHL 20 zł netto.

Grubościomierze Ultradźwiękowe serii SONO

Pomiar grubości ścianki z pominięciem powłoki ochronnej i korozji

Parametry \ Model	SONO M660	SONO M560	SONO M460	SONO M360
Pomiar grubości materiału z pominięciem powłoki ochronnej	■	■	■	■
Standardowy zakres pomiarowy P-E (Puls-Echo) [mm]	0,7-600	1,0-600	0,7-600	1,0-600
Zakres pomiarowy E-E (Echo – Echo), pomijanie powłoki ochronnej, korozji [mm]	2,5-100	2,5-100	2,5-100	2,5-100
Rozdzielczość maksymalna [mm]	0,001	0,01	0,001	0,01
Dokładność pomiaru	±0,4% ±0,04mm	±0,4% ±0,04mm	±0,4% ±0,04mm	±0,4% ±0,04mm
Zakres prędkości fali ultradźwiękowej od 1000 do 9999 m/s	■	■	■	■
Kompensacja głowicy w funkcji temperatury oraz zużywania się części roboczej	■	■	■	■
Kalibracja standardowa producenta, kalibracja jednopunktowa, kalibracja dwupunktowa	■	■	■	■
Nieulotna pamięć zawierająca zaprogramowane nastawy prędkości fali ultradźwiękowej dla 22 typowych materiałów	■	■	■	■
Możliwość prowadzenia pomiarów w trzech trybach pracy: normalny, skanowanie, różnicowy	■		■	
Możliwość prowadzenia pomiarów w dwóch trybach pracy: normalny, skanowanie		■		■
Możliwość ustawienia dwóch progów alarmowych z sygnalizacją świetlną i dźwiękową	■		■	
Pamięć wyników pomiarów: 10 000 pomiarów zgrupowanych w 100 plikach po 100 pomiarów	■	■		
Statystyka pomiarów	■	■		
Edycja pomiarów (przeglądanie, wykluczanie pomiarów)	■	■		
Transfer danych do komputera przez interfejs szeregowy USB	■	■		
Kolorowy wyświetlacz TFT LCD o rozdzielczości 320 x 240 pikseli z regulowanym podświetleniem i trybem oszczędzania zasilania	■	■	■	■

Warunki współpracy:

Pierwsze trzy zakupy - przedpłata 100%.

Stała współpraca - przelew.

Do powyższych cen należy doliczyć podatek VAT 23% oraz transport DHL 20 zł netto.

Grubościomierze Ultradźwiękowe serii SONO Pomiar grubości ścianki z pominięciem powłoki ochronnej i korozji

Parametry \ Model	SONO M660	SONO M560	SONO M460	SONO M360
Menu w języku polskim, angielskim, niemieckim, francuskim, hiszpańskim, włoskim, chińskim	■	■	■	■
Pakiet „zasilanie”: moduł zasilania i ładowania, dwa akumulatory AA 1,2V NiMH, zasilacz	■	□	■	□
Zasilanie bateryjne	■	■	■	■
Automatyczne wyłączenie zasilania po okresie bezczynności	■	■	■	■
Zakres temperatur pracy od -10 °C do +50 °C	■	■	■	■
Wymiary zewnętrzne: 139 x 76 x 27 mm	■	■	■	■
Waga ok. 300g z akumulatorami	■	■	■	■

■ funkcja zawarta, □ opcja, puste pola - brak funkcji lub nie dotyczy



Warunki współpracy:

Pierwsze trzy zakupy - przedpłata 100%.

Stała współpraca - przelew.

Do powyższych cen należy doliczyć podatek VAT 23% oraz transport DHL 20 zł netto.

Warstwomierze serii ULTRAMETR Pomiar grubości powłoki ochronnej na metalach

Model	Zakresy pomiarowe	Zawartość zestawu	Cena netto
ULTRAMETR AB400	0 – 1999 μm Fe* i NFe**	Sonda pomiarowa S100AB, pakiet „zasilanie”, dwie folie wzorcowe, walizka transportowa, kabel RS232, konwerter RS232-USB, oprogramowanie komunikacyjne, instrukcja obsługi, świadectwo sprawdzenia Metrison, karta gwarancyjna.	2 630,00
ULTRAMETR AB300	0 – 1999 μm Fe* i NFe**	Sonda pomiarowa S100AB, pakiet „zasilanie”, dwie folie wzorcowe, walizka transportowa, instrukcja obsługi, świadectwo sprawdzenia Metrison, karta gwarancyjna.	2 450,00
ULTRAMETR A400	0 – 1999 μm Fe*	Sonda pomiarowa S100A, pakiet „zasilanie”, dwie folie wzorcowe, walizka transportowa, kabel RS232, konwerter RS232-USB, oprogramowanie komunikacyjne, instrukcja obsługi, świadectwo sprawdzenia Metrison, karta gwarancyjna.	2 300,00
ULTRAMETR A300	0 – 1999 μm Fe*	Sonda pomiarowa S100A, pakiet „zasilanie”, dwie folie wzorcowe, walizka transportowa, instrukcja obsługi, świadectwo sprawdzenia Metrison, karta gwarancyjna.	2 150,00

Pakiet „zasilanie” zawiera: moduł zasilania i ładowania, dwa akumulatory AA 1,2V NiMH, zasilacz,

* Fe - metalowe podłoże magnetyczne,

** NFe - metalowe podłoże niemagnetyczne.



Akcesoria	Cena netto
Dodatkowa folia wzorcowa (dowolna grubość w zakresie pomiarowym)	80,00
Dodatkowa sonda pomiarowa S100	590,00
Dodatkowa sonda pomiarowa kątowna (pomiary wewnątrz rur lub miejscach trudnodostępnych)	590,00
Uchwyt do sondy kątownej	250,00
Dodatkowa walizka transportowa	150,00
Dodatkowy zasilacz	60,00
Dodatkowy kabel RS232 do transmisji danych	30,00
Dodatkowy konwerter RS232 - USB do transmisji danych	80,00
Dodatkowe oprogramowanie komunikacyjne Metrison Terminal	90,00

Warunki współpracy:

Pierwsze trzy zakupy - przedpłata 100%.

Stała współpraca - przelew.

Do powyższych cen należy doliczyć podatek VAT 23% oraz transport DHL 20 zł netto.

Warstwomierze serii ULTRAMETR

Pomiar grubości powłoki ochronnej na metalach

Parametry \ Model	ULTRAMETR AB400	ULTRAMETR AB300	ULTRAMETR A400	ULTRAMETR A300
Pomiar powłok niemagnetycznych na metalowym podłożu magnetycznym (Fe)	■	■	■	■
Pomiar powłok nieprzewodzących prądu na metalowym podłożu niemagnetycznym (nFe)	■	■		
Stały nacisk sondy podczas wykonywania pomiarów, sonda niezintegrowana z przyrządem (na przewodzie)	■	■	■	■
Pomiar grubości powłok w zakresie od 0 do 1999µm lub od 0 do 99,9mils z podtrzymaniem odczytu	■	■	■	■
Dokładność pomiaru dla zakresu 0 - 1999µm ± 3% ± 1µm oraz 0 - 19,99mils ± 3% ± 0,02mils lub 20 - 99,9mils ± 3% ± 0,1mils	■	■	■	■
Minimalna grubość podłoża: 0,5mm, wałki ø5 x 20mm - pomiar grubości do 20µm, wałki ø10 x 20mm - pomiar grubości do 200µm	■	■	■	■
Minimalne wymiary mierzonych powierzchni płaskich nie mniejsze niż powierzchnia czoła sondy ok. 1cm ²	■	■	■	■
Statystyka pomiarów (min., max., średnia)	■		■	
Edycja pomiarów (przeglądanie, wykluczanie pomiarów)	■		■	
Transfer danych do komputera przez interfejs szeregowy RS232 lub konwerter RS232 - USB	■		■	
Pamięć wyników pomiarów: 1999 pomiarów, podział na pliki danych	■		■	
Kalibracja dwu lub trójpunktowa wykonywana przez użytkownika	■	■	■	■
Kalibracja standardowa producenta zawierająca nastawy podłoża	■	■	■	■
Pakiet „zasilanie”: moduł zasilania i ładowania, dwa akumulatory AA 1,2V NiMH, zasilacz	■	■	■	■
Zakres temperatur pracy od -10 °C do +50 °C	■	■	■	■
Wymiary zewnętrzne: 150 x 80 x 30mm	■	■	■	■
Waga ok. 300g z akumulatorami	■	■	■	■

■ funkcja zawarta, puste pola - brak funkcji.

Warunki współpracy:

Pierwsze trzy zakupy - przedpłata 100%.

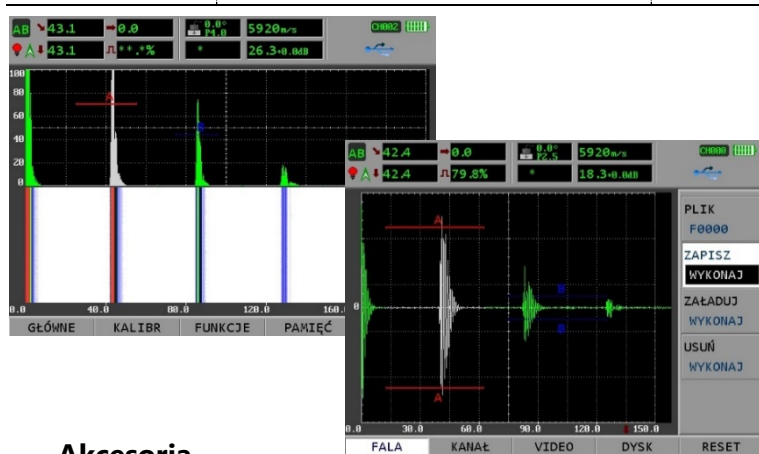
Stała współpraca - przelew.

Do powyższych cen należy doliczyć podatek VAT 23% oraz transport DHL 20 zł netto.

Defektoskopy Ultradźwiękowe serii UFD Zaawansowane ultradźwiękowe badania materiałów

Defektoskopy serii UFD to profesjonalne urządzenia pomiarowe umożliwiające przeprowadzenie szerokich badań materiałów pod kątem lokalizowania ukrytych pęknięć, luk, rozstępów i podobnych nieciągłości w spoinach, odkuwkach, kęsach, osiach, wałach, rurociągach, zbiornikach ciśnieniowych, turbinach i elementach konstrukcyjnych. Zaawansowane algorytmy przetwarzania sygnału, rozbudowane funkcje wykrywania i wymiarowania wad umożliwiające badanie zarówno cienkich jak i grubych materiałów o bardzo wysokim tłumieniu, praca z wysokim wzmocnieniem, filtry wąskopasmowe poprawiające stosunek sygnału do szumu, szeroka regulacja i strojenie istotnych parametrów takich jak generator fal prostokątnych, amplituda nadajnika, tłumik, znacznie poszerzają możliwości oraz zakres aplikacji, które mogą być obsługane za pomocą przenośnego przyrządu.

Model	Podstawowe dane	Zawartość zestawu	Cena netto
UFD M800C	Zasięg 9999mm, wzmocnienie 110dB, nadajnik 200-600V, 100-500ns, A-scan, B-scan, pamięć 3,8GB, LCD 640x480, USB, DAC, AVG, CSC, AWS	Wewnętrzny akumulator, zasilacz, walizka transportowa, kabel USB, oprogramowanie do współpracy z komputerem, instrukcja obsługi, karta gwarancyjna.	23 700,00
UFD M620C	Zasięg 6000mm, wzmocnienie 110dB, nadajnik 200-600V, 100-500ns, A-scan, B-scan, pamięć 1,8GB, LCD 320x240, USB, DAC, AVG, CSC, AWS	Wewnętrzny akumulator, zasilacz, walizka transportowa, kabel USB, oprogramowanie do współpracy z komputerem, instrukcja obsługi, karta gwarancyjna.	20 300,00



Akcesoria

Główce ultradźwiękowe - strony 9 – 14

Wzorce ultradźwiękowe – strona 15

Przewody połączeniowe – strony 16 - 17

Dodatkowy zasilacz

Dodatkowy akumulator

Dodatkowa walizka transportowa

Dodatkowy kabel USB do transmisji danych

Dodatkowe oprogramowanie komunikacyjne

Cena netto

450,00

480,00

360,00

290,00

150,00

Warunki współpracy:

Pierwsze trzy zakupy - przedpłata 100%.

Stała współpraca - przelew.

Do powyższych cen należy doliczyć podatek VAT 23% oraz transport DHL 20 zł netto.

Defektoskopy Ultradźwiękowe serii UFD

Zaawansowane ultradźwiękowe badania materiałów

Parametry \ Model	UFD M800C	UFD M620C
Zakres obserwacji w stali [mm]	0 do 9999	0 do 6000
Zakres prędkości fali ultradźwiękowej od 1000 do 15 000 m/s	■	■
Zakres regulacji wzmocnienia 110 dB skokowo co 0.1, 1.0, 2.0 lub 6.0 dB	■	■
Dokładność wzmocnienia ± 1 dB	■	■
Zakres regulacji opóźnienia od -20 do 3400 µs	■	■
Zakres regulacji opóźnienia głowicy od 0 do 99.99 µs	■	■
Podcięcie od 0 do 80% wysokości ekranu	■	■
Tłumik regulowany 68 Ω, 100 Ω, 150 Ω, 500 Ω	■	■
Nadajnik z regulowaną szerokością impulsu nadajnika w zakresie od 100ns do 500 ns	■	■
Nadajnik z regulowanym napięciem pobudzenia 200V, 300V, 400V, 500V, 600V	■	■
Częstotliwość powtarzania od 10 Hz do 1000 Hz co 1 Hz	■	■
Kolorowy wyświetlacz TFT LCD z regulowanym podświetleniem o rozdzielczości [piksel]	640 x 480	320 x 240
Tryby pracy: głowica nadawczo-odbiorcza, głowica podwójna, przenikanie	■	■
Zobrazowanie: A-Scan, B-Scan	■	■
Prostowanie fali: półfala dodatnia, półfala ujemna, prostowanie pełnookresowe, RF	■	■
Dwie niezależne bramki monitorów w całym wyświetlanym zakresie oraz alarmy dźwiękowe i wizualne	■	■
DAC (Distance Amplitude Correction), AVG (DGS), CSC (Curved Surface Correction), AWS D1.1 (Weld Rating)	■	■
Pamięć 1000 kanałów umożliwiających zapisanie danych kalibracyjnych, 10000 kanałów umożliwiających zapisanie przebiegów fali, możliwość przywoływania, zapamiętywania i kasowania wszystkich kanałów.	3,8GB	1,8GB
Nagrywanie w pamięci wewnętrznej ponad 10 godzin scen wyświetlanych na ekranie defektoskopu	■	
Jednostki: milimetry lub cale	■	■
Język polski lub angielski	■	■
Współpraca z komputerem przez interfejs USB	■	■
Zasilanie i ładowanie akumulatora Li-ion 7.2V, 8800 mAh za pośrednictwem zasilacza	■	■
Czas pracy ciągłej akumulatora ok. 10h, zależny od ustawień defektoskopu	■	■
Waga z akumulatorem 1,8 kg	■	■
Wymiary zewnętrzne: 280 x 215 x 65 mm	■	■
Zakres temperatur pracy od -10° do 50°C	■	■

■ funkcja zawarta, puste pola - brak funkcji.

Warunki współpracy:

Pierwsze trzy zakupy - przedpłata 100%.

Stała współpraca - przelew.

Do powyższych cen należy doliczyć podatek VAT 23% oraz transport DHL 20 zł netto.

Główce ultradźwiękowe Wyposażenie defektoskopów ultradźwiękowych

Główce ultradźwiękowe przeznaczone są do współpracy z defektoskopami ultradźwiękowymi. Zastosowanie nowoczesnej technologii produkcji zapewnia uzyskanie bardzo wysokiej czułości przy niewielkiej strefie martwej, niskim poziomie szumów i doskonałej rozdzielczości. Dzięki dokładnemu doborowi ceramiki piezoelektrycznej główce uzyskują szeroki zakres częstotliwości pracy. W zależności od typu główki, przetworniki piezoceramiczne pokryte są warstwą odporną na ścieranie i uderzenia chroniącą główkę przed uszkodzeniami mechanicznymi lub posiadają ochronną membranę. Główki zabezpieczone są przed korozją. Szeroki asortyment produktów umożliwia wybór odpowiedniego kształtu główki w zależności od badanego materiału oraz rodzaju i miejsca występowania wady. W przypadku konieczności prowadzenia badań, w których nie można użyć główki typowej istnieje możliwość wykonania główki na specjalne zamówienie klienta.



Główce uniwersalne

Model	Symbol	Częstotliwość [MHz]	Wymiary przetwornika [mm]	Typ złącza	Cena netto
M01	1L0 30C	1	∅ 30	BNC	750,00
MN02	2L0 20C	2	∅ 20	Lemo (00)	750,00
MN02	4L0 20C	4	∅ 20	Lemo (00)	750,00
MN02	6L0 20C	6	∅ 20	Lemo (00)	750,00
Nakładki kątowe do główek MN02 (dowolny kąt)					150,00
M04	2L0 10C	2	∅ 10	BNC	750,00
M04	4L0 10C	4	∅ 10	BNC	750,00
M04	6L0 10C	6	∅ 10	BNC	750,00
M04	10L0 10C	10	∅ 10	BNC	750,00
M06	6L0 6C	6	∅ 6	BNC	750,00
M06	8L0 6C	8	∅ 6	BNC	750,00
M06	10L0 6C	10	∅ 6	BNC	750,00
M06	12L0 6C	12	∅ 6	BNC	750,00

Warunki współpracy:

Pierwsze trzy zakupy - przedpłata 100%.

Stała współpraca - przelew.

Do powyższych cen należy doliczyć podatek VAT 23% oraz transport DHL 20 zł netto.

Główce ultradźwiękowe

Wyposażenie defektoskopów ultradźwiękowych

Główce uniwersalne cd.

Model	Symbol	Częstotliwość [MHz]	Wymiary przetwornika [mm]	Typ złącza	Cena netto
M07	2L0 10C	2	∅ 10	Lemo (00)	750,00
M07	4L0 10C	4	∅ 10	Lemo (00)	750,00
M07	6L0 10C	6	∅ 10	Lemo (00)	750,00
M07	8L0 10C	8	∅ 10	Lemo (00)	750,00
M08	2L0 20C	2	∅ 20	Lemo (00)	750,00
M08	4L0 20C	4	∅ 20	Lemo (00)	750,00
M08	6L0 20C	6	∅ 20	Lemo (00)	750,00
M08	8L0 20C	8	∅ 20	Lemo (00)	750,00
M09	2L0 25C	2	∅ 25	Lemo (00)	750,00
M09	4L0 25C	4	∅ 25	Lemo (00)	750,00
M09	6L0 25C	6	∅ 25	Lemo (00)	750,00
M09	8L0 25C	8	∅ 25	Lemo (00)	750,00

Główce kątowe

Model	Symbol	Częstotliwość [MHz]	Kąt β (dla stali)	Wymiary przetwornika [mm]	Typ złącza	Cena netto
M28	2T37 14C	2	37 ⁰	14 x 14	Lemo (00)	800,00
M28	4T37 14C	4	37 ⁰	14 x 14	Lemo (00)	800,00
M28	6T37 14C	6	37 ⁰	14 x 14	Lemo (00)	800,00
M28	2T45 14C	2	45 ⁰	14 x 14	Lemo (00)	800,00
M28	4T45 14C	4	45 ⁰	14 x 14	Lemo (00)	800,00
M28	6T45 14C	6	45 ⁰	14 x 14	Lemo (00)	800,00
M28	2T54 14C	2	54 ⁰	14 x 14	Lemo (00)	800,00
M28	4T54 14C	4	54 ⁰	14 x 14	Lemo (00)	800,00
M28	6T54 14C	6	54 ⁰	14 x 14	Lemo (00)	800,00

Warunki współpracy:

Pierwsze trzy zakupy - przedpłata 100%.

Stała współpraca - przelew.

Do powyższych cen należy doliczyć podatek VAT 23% oraz transport DHL 20 zł netto.

Główce ultradźwiękowe

Wyposażenie defektoskopów ultradźwiękowych

Główce kątowe cd.

Model	Symbol	Częstotliwość [MHz]	Kąt β (dla stali)	Wymiary przetwornika [mm]	Typ złącza	Cena netto
M28	2T60 14C	2	60 ⁰	14 x 14	Lemo (00)	800,00
M28	4T60 14C	4	60 ⁰	14 x 14	Lemo (00)	800,00
M28	6T60 14C	6	60 ⁰	14 x 14	Lemo (00)	800,00
M28	2T70 14C	2	70 ⁰	14 x 14	Lemo (00)	800,00
M28	4T70 14C	4	70 ⁰	14 x 14	Lemo (00)	800,00
M28	6T70 14C	6	70 ⁰	14 x 14	Lemo (00)	800,00
M29	2T37 18C	2	37 ⁰	18 x 18	Lemo (00)	800,00
M29	4T37 18C	4	37 ⁰	18 x 18	Lemo (00)	800,00
M29	6T37 18C	6	37 ⁰	18 x 18	Lemo (00)	800,00
M29	2T45 18C	2	45 ⁰	18 x 18	Lemo (00)	800,00
M29	4T45 18C	4	45 ⁰	18 x 18	Lemo (00)	800,00
M29	6T45 18C	6	45 ⁰	18 x 18	Lemo (00)	800,00
M29	2T54 18C	2	54 ⁰	18 x 18	Lemo (00)	800,00
M29	4T54 18C	4	54 ⁰	18 x 18	Lemo (00)	800,00
M29	6T54 18C	6	54 ⁰	18 x 18	Lemo (00)	800,00
M29	2T60 18C	2	60 ⁰	18 x 18	Lemo (00)	800,00
M29	4T60 18C	4	60 ⁰	18 x 18	Lemo (00)	800,00
M29	6T60 18C	6	60 ⁰	18 x 18	Lemo (00)	800,00
M29	2T70 18C	2	70 ⁰	18 x 18	Lemo (00)	800,00
M29	4T70 18C	4	70 ⁰	18 x 18	Lemo (00)	800,00
M29	6T70 18C	6	70 ⁰	18 x 18	Lemo (00)	800,00

Warunki współpracy:

Pierwsze trzy zakupy - przedpłata 100%.

Stała współpraca - przelew.

Do powyższych cen należy doliczyć podatek VAT 23% oraz transport DHL 20 zł netto.

Główce ultradźwiękowe

Wyposażenie defektoskopów ultradźwiękowych

Główce kątowe cd.

Model	Symbol	Częstotliwość [MHz]	Kąt β (dla stali)	Wymiary przetwornika [mm]	Typ złącza	Cena netto
M30	2T37 8x9	2	37 ⁰	8 x 9	Lemo (00)	800,00
M30	4T37 8x9	4	37 ⁰	8 x 9	Lemo (00)	800,00
M30	6T37 8x9	6	37 ⁰	8 x 9	Lemo (00)	800,00
M30	2T45 8x9	2	45 ⁰	8 x 9	Lemo (00)	800,00
M30	4T45 8x9	4	45 ⁰	8 x 9	Lemo (00)	800,00
M30	6T45 8x9	6	45 ⁰	8 x 9	Lemo (00)	800,00
M30	2T54 8x9	2	54 ⁰	8 x 9	Lemo (00)	800,00
M30	4T54 8x9	4	54 ⁰	8 x 9	Lemo (00)	800,00
M30	6T54 8x9	6	54 ⁰	8 x 9	Lemo (00)	800,00
M30	2T60 8x9	2	60 ⁰	8 x 9	Lemo (00)	800,00
M30	4T60 8x9	4	60 ⁰	8 x 9	Lemo (00)	800,00
M30	6T60 8x9	6	60 ⁰	8 x 9	Lemo (00)	800,00
M30	2T70 8x9	2	70 ⁰	8 x 9	Lemo (00)	800,00
M30	4T70 8x9	4	70 ⁰	8 x 9	Lemo (00)	800,00
M30	6T70 8x9	6	70 ⁰	8 x 9	Lemo (00)	800,00
M30	2T37 10C	2	37 ⁰	10 x 10	Lemo (00)	800,00
M30	4T37 10C	4	37 ⁰	10 x 10	Lemo (00)	800,00
M30	6T37 10C	6	37 ⁰	10 x 10	Lemo (00)	800,00
M30	2T45 10C	2	45 ⁰	10 x 10	Lemo (00)	800,00
M30	4T45 10C	4	45 ⁰	10 x 10	Lemo (00)	800,00
M30	6T45 10C	6	45 ⁰	10 x 10	Lemo (00)	800,00
M30	2T54 10C	2	54 ⁰	10 x 10	Lemo (00)	800,00
M30	4T54 10C	4	54 ⁰	10 x 10	Lemo (00)	800,00
M30	6T54 10C	6	54 ⁰	10 x 10	Lemo (00)	800,00

Warunki współpracy:

Pierwsze trzy zakupy - przedpłata 100%.

Stała współpraca - przelew.

Do powyższych cen należy doliczyć podatek VAT 23% oraz transport DHL 20 zł netto.

Główce ultradźwiękowe

Wyposażenie defektoskopów ultradźwiękowych

Główce kątowe cd.

Model	Symbol	Częstotliwość [MHz]	Kąt β (dla stali)	Wymiary przetwornika [mm]	Typ złącza	Cena netto
M30	2T60 10C	2	60 ⁰	10 x 10	Lemo (00)	800,00
M30	4T60 10C	4	60 ⁰	10 x 10	Lemo (00)	800,00
M30	6T60 10C	6	60 ⁰	10 x 10	Lemo (00)	800,00
M30	2T70 10C	2	70 ⁰	10 x 10	Lemo (00)	800,00
M30	4T70 10C	4	70 ⁰	10 x 10	Lemo (00)	800,00
M30	6T70 10C	6	70 ⁰	10 x 10	Lemo (00)	800,00
M31	2T37 18C	2	37 ⁰	18 x 18	BNC	800,00
M31	4T37 18C	4	37 ⁰	18 x 18	BNC	800,00
M31	2T45 18C	2	45 ⁰	18 x 18	BNC	800,00
M31	4T45 18C	4	45 ⁰	18 x 18	BNC	800,00
M32	2T60 18C	2	60 ⁰	18 x 18	BNC	800,00
M32	4T60 18C	4	60 ⁰	18 x 18	BNC	800,00
M32	2T70 18C	2	70 ⁰	18 x 18	BNC	800,00
M32	4T70 18C	4	70 ⁰	18 x 18	BNC	800,00
M33	2T37 10C	2	37 ⁰	10 x 10	BNC	800,00
M33	4T37 10C	4	37 ⁰	10 x 10	BNC	800,00
M33	2T45 10C	2	45 ⁰	10 x 10	BNC	800,00
M33	4T45 10C	4	45 ⁰	10 x 10	BNC	800,00
M34	2T60 10C	2	60 ⁰	10 x 10	BNC	800,00
M34	4T60 10C	4	60 ⁰	10 x 10	BNC	800,00
M34	2T70 10C	2	70 ⁰	10 x 10	BNC	800,00
M34	4T70 10C	4	70 ⁰	10 x 10	BNC	800,00

Warunki współpracy:

Pierwsze trzy zakupy - przedpłata 100%.

Stała współpraca - przelew.

Do powyższych cen należy doliczyć podatek VAT 23% oraz transport DHL 20 zł netto.

Główce ultradźwiękowe

Wyposażenie defektoskopów ultradźwiękowych

Główce powierzchniowe

Model	Symbol	Częstotliwość [MHz]	Kąt β (dla stali)	Wymiary przetwornika [mm]	Typ złącza	Cena netto
M35	2R90 10C	2	90 ⁰	10 x 10	BNC	820,00
M35	4R90 10C	4	90 ⁰	10 x 10	BNC	820,00
M36	2R90 18C	2	90 ⁰	18 x 18	BNC	820,00
M36	4R90 18C	4	90 ⁰	18 x 18	BNC	820,00

Główce do badania rur

Model	Symbol	Częstotliwość [MHz]	Kąt β (dla stali)	Wymiary przetwornika [mm]	Średnica rury [mm]	Typ złącza	Cena netto
M37	4T70 R36	4	70 ⁰	7 x 7	30 - 36	BNC	940,00
M37	4T70 R48	4	70 ⁰	7 x 7	36 - 48	BNC	940,00
M37	4T70 R62	4	70 ⁰	7 x 7	48 - 62	BNC	940,00
M37	4T70 R80	4	70 ⁰	7 x 7	62 - 80	BNC	940,00
M37	4T70 R100	4	70 ⁰	7 x 7	80 - 100	BNC	940,00

Główce podwójne

Model	Symbol	Częstotliwość [MHz]	Wymiary przetwornika [mm]	Typ złącza	Cena netto
M50	1L 10/2C	1	∅ 10/2	Lemo (00)	840,00
M50	2L 10/2C	2	∅ 10/2	Lemo (00)	840,00
M50	4L 10/2C	4	∅ 10/2	Lemo (00)	840,00
M50	6L 10/2C	6	∅ 10/2	Lemo (00)	840,00
M52	4L 10/2C	4	∅ 10/2	BNC	840,00
M52	6L 10/2C	6	∅ 10/2	BNC	840,00

Warunki współpracy:

Pierwsze trzy zakupy - przedpłata 100%.

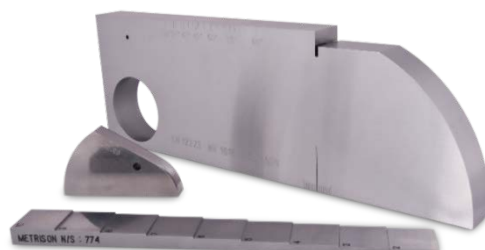
Stała współpraca - przelew.

Do powyższych cen należy doliczyć podatek VAT 23% oraz transport DHL 20 zł netto.

Wzorce ultradźwiękowe

Wyposażenie defektoskopów ultradźwiękowych

Wzorce ultradźwiękowe



Worzec W -1 (nr1) umożliwia kontrolę kąta załamania głowic skośnych, energię układu aparat-głowica uniwersalna, badanie rozdzielczości głowic uniwersalnych, nastawienie czułości głowic uniwersalnych oraz skośnych, a także przybliżoną korektę strefy martwej.

Worzec W-2 (nr2) służy do skalowania podstawy czasu dla fal poprzecznych oraz wyznaczania energii głowic skośnych.

Worzec W-3 służy do wyskalowania podstawy czasu dla fal podłużnych.
Głównie do kalibracji grubościomierzy ultradźwiękowych.

Model	Cena netto
Worzec ultradźwiękowy W-1 (nr1)	2 700,00
Worzec ultradźwiękowy W-2 (nr2)	1 140,00
Worzec ultradźwiękowy W-3 schodkowy (2 – 10mm) stal konstrukcyjna	700,00
Worzec ultradźwiękowy W-3 schodkowy (2 – 10mm) aluminiowy	690,00
Worzec ultradźwiękowy W-3 schodkowy (2 – 10mm) stal nierdzewna, niemagnetyczna	750,00

Warunki współpracy:

Pierwsze trzy zakupy - przedpłata 100%.

Stała współpraca - przelew.

Do powyższych cen należy doliczyć podatek VAT 23% oraz transport DHL 20 zł netto.

Kable połączeniowe

Wyposażenie defektoskopów ultradźwiękowych

Kable połączeniowe

Model	Typ złącza	Długość [m]	Cena netto
K - 1	BNC - BNC	1,5	105,00
K - 2	BNC - BNC	3,0	125,00
K - 3	BNC - BNC	5,0	150,00
K - 11	Lemo (00) - BNC	1,5	185,00
K - 12	Lemo (00) - BNC	3,0	210,00
K - 13	Lemo (00) - BNC	5,0	230,00
K - 14	Lemo (00) - Lemo (00)	1,5	230,00
K - 15	Lemo (00) - Lemo (00)	3,0	250,00
K - 16	Lemo (00) - Lemo (00)	5,0	275,00
K - 21	Lemo (1S) - BNC	1,5	210,00
K - 22	Lemo (1S) - BNC	3,0	230,00
K - 23	Lemo (1S) - BNC	5,0	250,00
K - 24	Lemo (1S) - Lemo (00)	1,5	250,00
K - 25	Lemo (1S) - Lemo (00)	3,0	275,00
K - 26	Lemo (1S) - Lemo (00)	5,0	300,00
K - 27	Lemo (1S) - Lemo (1S)	1,5	300,00
K - 28	Lemo (1S) - Lemo (1S)	3,0	320,00
K - 29	Lemo (1S) - Lemo (1S)	5,0	345,00
K - 31	2 x BNC - 2 x BNC	1,5	210,00
K - 32	2 x BNC - 2 x BNC	3,0	230,00
K - 33	2 x BNC - 2 x BNC	5,0	250,00
K - 34	2 x Lemo (00) - 2 x BNC	1,5	250,00
K - 35	2 x Lemo (00) - 2 x BNC	3,0	275,00
K - 36	2 x Lemo (00) - 2 x BNC	5,0	300,00
K - 37	2 x Lemo (00) - 2 x Lemo (00)	1,5	300,00
K - 38	2 x Lemo (00) - 2 x Lemo (00)	3,0	320,00
K - 39	2 x Lemo (00) - 2 x Lemo (00)	5,0	345,00

Warunki współpracy:

Pierwsze trzy zakupy - przedpłata 100%.

Stała współpraca - przelew.

Do powyższych cen należy doliczyć podatek VAT 23% oraz transport DHL 20 zł netto.

Kable połączeniowe

Wyposażenie defektoskopów ultradźwiękowych

Kable połączeniowe cd.

Model	Typ złącza	Długość [m]	Cena netto
K - 41	2 x Lemo (1S) – 2 x BNC	1,5	310,00
K - 42	2 x Lemo (1S) – 2 x BNC	3,0	330,00
K - 43	2 x Lemo (1S) – 2 x BNC	5,0	355,00
K - 44	2 x Lemo (1S) - 2 x Lemo (00)	1,5	355,00
K - 45	2 x Lemo (1S) - 2 x Lemo (00)	3,0	380,00
K - 46	2 x Lemo (1S) - 2 x Lemo (00)	5,0	400,00
K - 47	2 x Lemo (1S) - 2 x Lemo (1S)	1,5	520,00
K - 48	2 x Lemo (1S) - 2 x Lemo (1S)	3,0	540,00
K - 49	2 x Lemo (1S) - 2 x Lemo (1S)	5,0	560,00

Warunki współpracy:

Pierwsze trzy zakupy - przedpłata 100%.

Stała współpraca - przelew.

Do powyższych cen należy doliczyć podatek VAT 23% oraz transport DHL 20 zł netto.